

SWISSLOG TECNOLOGIA PER CARICHI LEGGERI

QuickMove Sistema di convogliamento carichi leggeri



Veloce & affidabile!
Un sistema di
convogliamento
per carichi leggeri ad
alte prestazioni
con un design
moderno e
multifunzionale.

Il sistema di convogliamento per carichi leggeri QuickMove di Swisslog, si basa su elementi standard, fabbricati con componenti di alta qualità. QuickMove è stato concepito secondo il principio «Plug & Play» e dispone inoltre di un sistema integrato di gestione dell'energia.

Campi d'impiego

Ampia gamma di funzioni per il trasporto di carichi leggeri:

- > Zone ingresso ed uscita merci
- > Controllo sagoma e stazioni di pesatura
- > Postazioni di picking
- > Interfacce verso altri sistemi

Ambiti di applicazione tipici:

- > Centri di distribuzione
- > Stabilimenti produttivi
- > Trasporto verso le diverse zone e/o edifici
- > Ammodernamenti ed ampliamenti di impianti esistenti

Vantaggi

- > Trasporto per carichi leggeri affidabile grazie all'impiego di una tecnologia moderna e collaudata.
- > Alte prestazioni grazie alla combinazione ottimale tra meccanica e sistema di controllo
- > Tempi di messa in servizio ridotti grazie all'installazione «Plug & Play» (tutti gli elementi vengono forniti già premontati, cablati e testati in fabbrica)
- > Profili laterali con vano cavi integrato per una facile pulizia del pavimento
- > Lo speciale profilo laterale include la sede per il montaggio della sensoristica
- > Costi energetici ridotti grazie al concetto di gestione Energy-saving
- > Rumorosità estremamente contenuta
- > Facili ampliamenti ed aggiornamenti possibili anche in tempi successivi.

QuickMove - Dati

Carico massimo	fino a 120 kg
Velocità operativa standard	0.1 - 2.0 m/s
Larghezza di trasporto	fino a 1.010 mm
Corsa del convogliatore verticale	fino a 12.0 m
Range temperatura	5°C - 40°C
Unità di carico	contenitori, vassoi, cartoni, ecc.

swisslog



Design & Caratteristiche

In generale

- > Gli elementi del convogliatore vengono forniti pronti per il montaggio
- > Trasmissione: PolyVee (24 VDC)
- > Trasportatore a nastro: Motoriduttore 400 VAC con freno (per tratti in salita e discesa)
- > Design multifunzionale con profili laterali che servono da guida e con vano portacavi integrato

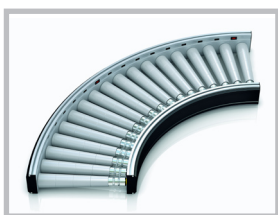
Funzioni tipiche del sistema di convogliamento QuickMove

- > Trasporto diretto
- > Accumulo senza contatto
- > Accumulo a bassa pressione
- > Allineamento
- > Ordinamento

Elettronica e Controlli

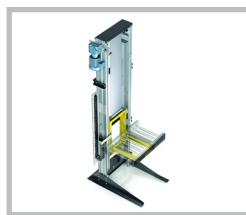
- > Il sistema di controllo del QuickMove è parte integrante degli standard di automazione Swisslog AutomationControl™

Elementi



CONVOGLIATORE A RULLI

- > Segmenti dritti per il trasporto diretto, accumulo senza contatto o a bassa pressione, allineamento
- > Curve, deviatori, merger, deviatori pop-up e di trasferimento ad alta velocità



CONVOGLIATORE VERTICALE

- > Convogliatore montato su lift
- > Salita e discesa con movimento a cinghia
- > Motoriduttore con freno



CONVOGLIATORE A NASTRO

- > Segmenti dritti, in salita o in discesa
- > curve
- > merger



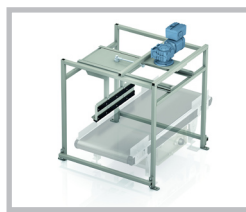
CONVOGLIATORE CON RULLI A GRAVITA' (NON MOTORIZZATO)

- > Installazione inclinata
- > Interfaccia verso operazioni manuali
- > Sezioni dritte



CONVOGLIATORE A CATENA TANGENZIALE

- > Soluzione di convogliamento per carichi pesanti
- > Lunghe tratte di convogliatore azionate da un solo motore
- > Azionamento a catena tangenziale



ACCESSORI

- > Pusher
- > Perni girevoli
- > Passaggi sollevabili

In base all'effettivo impiego, tutti gli elementi possono essere forniti in diverse lunghezze, larghezze e passo