

# AUF SCHIENEN IN DIE ZUKUNFT FÖRDERTECHNIK FÜR DEN INNERBETRIEBLICHEN MATERIALTRANSPORT



SCHIENENGEBUNDENE  
FÖRERSYSTEME



**swisslog** TELELIFT

## EINE SCHIENE MIT VIELEN DIMENSIONEN

### UNICAR UND MULTICAR – DAMIT IHRE INTERNEN TRANSPORTE WIE AUF SCHIENEN LAUFEN

Ob in der Fertigungs- und Zulieferindustrie oder im Handel – überall und jeden Tag müssen große Mengen kleinteiliger Güter und Waren transportiert werden. Nicht anders sieht es in Krankenhäusern, in Bibliotheken und in der öffentlichen Verwaltung aus. Auch hier wird viel Zeit und Arbeit in den Transport von Medikamenten und Laborproben, Büchern und Zeitungen, Akten und Postsendungen eingesetzt.

Die Übernahme des innerbetrieblichen Materialtransports durch das eigene Personal ist oft sehr kostenintensiv bzw. können Verzögerungen bei anderen internen Abläufen entstehen.

### LÖSUNG FÜR EINEN REIBUNGSLOSEN MATERIALTRANSPORT:

Automatisierte Inhouse-Fördersysteme. Sie arbeiten wirtschaftlich, zuverlässig und lassen sich steigenden Anforderungen flexibel anpassen. Egal, ob es um einen höheren Automatisierungsgrad, neuartiges Fördergut oder wachsenden Kapazitätsbedarf geht.





## DIE SWISSLOG-TELELIFT SYSTEME – PERFEKT AN IHRE ANFORDERUNGEN ANPASSBAR

Unsere schienengeführten Inhouse-Transportsysteme UniCar und MultiCar überzeugen in nahezu jeder Umgebung durch ihre Flexibilität und Vielseitigkeit – sowohl konzeptionell als auch im täglichen Praxiseinsatz.

Für den Transport von leichten Gütern bis 10 kg Zuladung wurde das Swisslog-Telelift UniCar entwickelt. Speziell für höhere Zuladungen von bis 60 kg haben wir das leistungsstärkere MultiCar konzipiert, das sich bereits vielfach im Industriebereich bewährt hat.

Bei beiden Systemen bewegen sich die Förderbehälter oder kundenspezifischen Lastaufnahmen auf einem Basisfahrwerk schnell und geräuscharm durch das Schienennetz. Frei kombinierbare Kurven-, Geraden- und Weichenmodule ermöglichen eine perfekt individualisierbare Streckenführung, die horizontal, vertikal oder auch „über Kopf“ verlaufen kann. Das geringe Gewicht und der reduzierte Platzbedarf beider Systeme ermöglichen eine flexible dreidimensionale Schienenführung selbst in abgehängten Decken und in engen Schächten.

Die Swisslog-Telelift Systeme UniCar und MultiCar lassen sich einfach an unterschiedlichste Bedingungen oder Transportaufgaben anpassen – und geben Ihnen damit die Sicherheit, optimal auf künftige Herausforderungen vorbereitet zu sein.

## VERFÜGBARKEIT IST, WENN SIE NIE DARÜBER NACHDENKEN MÜSSEN

Betriebssicherheit ist das A und O jedes Fördersystems. Wie wichtig sie ist, merkt man erst, wenn eine Anlage steht und nichts mehr geht. Dass es erst gar nicht soweit kommt. Dafür sorgen wir mit unserer ganzen technischen Kompetenz und Erfahrung. Features wie automatische Selbsttests, kontinuierliche Fahrzeugüberwachung garantieren die Zuverlässigkeit der Anlagen während des Betriebs.

Die durchdachte Systemkonstruktion erlaubt eine schnelle Entnahme oder das Einsetzen eines Fahrzeugs innerhalb weniger Minuten. Darüber hinaus bieten wir unseren Kunden einen umfassenden Service.

Qualifiziertes Personal, modernste Hilfsmittel und schneller Ersatzteil-Service sorgen für einen optimalen Kundendienst.

## GESTALTUNG DER SWISSLOG-TELELIFT SYSTEME

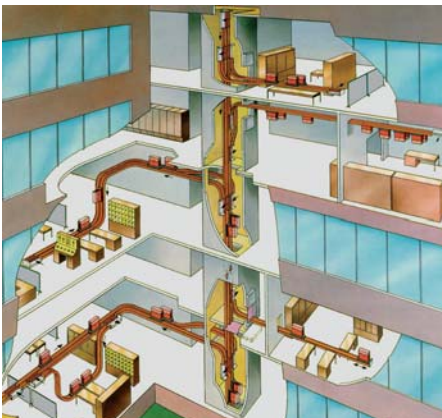


## DIE AUFGABENSTELLUNG BESTIMMT DAS ANLAGENLAYOUT

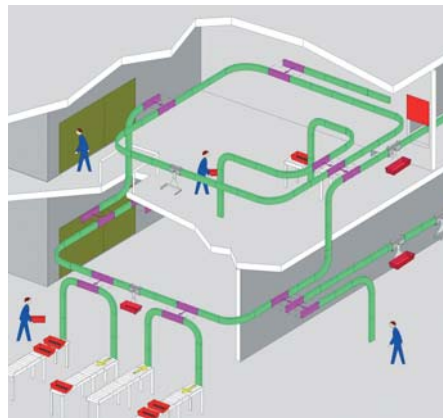
Swisslog-Televift Fördersysteme verbinden Arbeitsplätze in Gebäuden und Produktionsanlagen unabhängig von der Architektur. Der modulare Aufbau des Schienensystems erlaubt Horizontalfahrt, Vertikalfahrt, aufrechte Fahrt und Überkopffahrt. Ob im Neubau gleich mitgeplant oder in bestehenden Gebäuden nachgerüstet: Swisslog-Televift Systeme lösen zuverlässig Logistikaufgaben unauffällig mit kleinstem Raumbedarf.

## UNSERE SYSTEME IM DETAIL

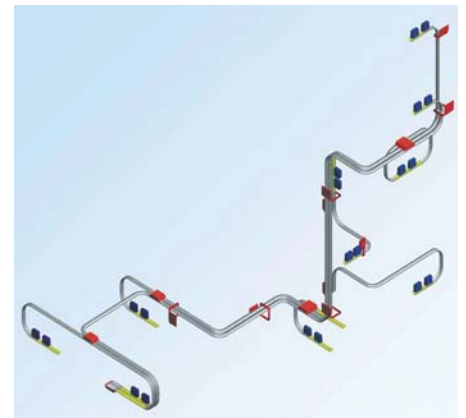
- > Schienen, Kurven und Bögen für dreidimensionale Layoutgestaltung
- > Weichen für flexiblen Materialfluss
- > Durchfahrtstationen oder Rückeinschleusstationen je nach erforderlichem Durchsatz
- > Automatische oder manuelle Transportgutaufgabe und -entnahme
- > Speicher für schnelle Behälterverfügbarkeit
- > Zugelassene Brandschutzabschlüsse bei Durchqueren von Brandabschnittsgrenzen



UniCar Anlage im Verwaltungsgebäude



MultiCar in der industriellen Montage



UniCar im Krankenhaus

## SCHNELL UND SICHER: LÖSUNGEN FÜR VERWALTUNG UND AIR CARGO CENTER





## UNICAR BESCHLEUNIGT IHRE PROZESSE

Im Verwaltungsbereich und in Air Cargo Centern werden kurze Lieferzeiten und Spontantransporte ohne Botendienst immer wichtiger. UniCar sorgt dafür, dass Ihre Dokumente schnell und sicher ans Ziel kommen. Und dafür, dass lange Wege oder Wartezeiten endgültig zu den Akten gelegt werden können.

## UNICAR BRINGT IHRE DOKUMENTE IN SICHERHEIT

Wenn es um Wertsachen, vertrauliche Akten und Datenträger geht, ist ein schneller Transport von A nach B alleine nicht genug. Gerade in Banken, Air Cargo Terminals, Behörden mit hohen und höchsten Sicherheitsauflagen müssen Manipulationen während des Transports zuverlässig ausgeschlossen sein.

Das SecureMail System von Swisslog-Teletift kontrolliert und verwaltet die Versand- und Empfangsberechtigungen aller zugelassenen Benutzer. Eine elektronische Deckelverriegelung der Behälter schützt vor unerwünschtem Zugriff während des Transports. Das Ergebnis ist eine durchgängig protokollierte Transportkette, die auch strengsten Sicherheitsanforderungen gerecht wird.



## 100 % ZUSTELLGENAUIGKEIT MIT ADAL®

Je nach Einsatzbereich kann UniCar mit der automatischen Be- und Entladefunktion AutoDropAutoLoad (ADAL) ausgestattet werden. Mit Hilfe von ADAL® werden die Förderbehälter automatisch mit dem entsprechenden Fördergut beladen und an der Zielstation entladen. Dabei rutscht das Fördergut in spezielle Behälter. Das Personal wird entlastet, die Verfügbarkeit des Fördersystems steigt.

## WISSENSTRANSFER IN DER PRAXIS: LÖSUNGEN FÜR BIBLIOTHEKEN





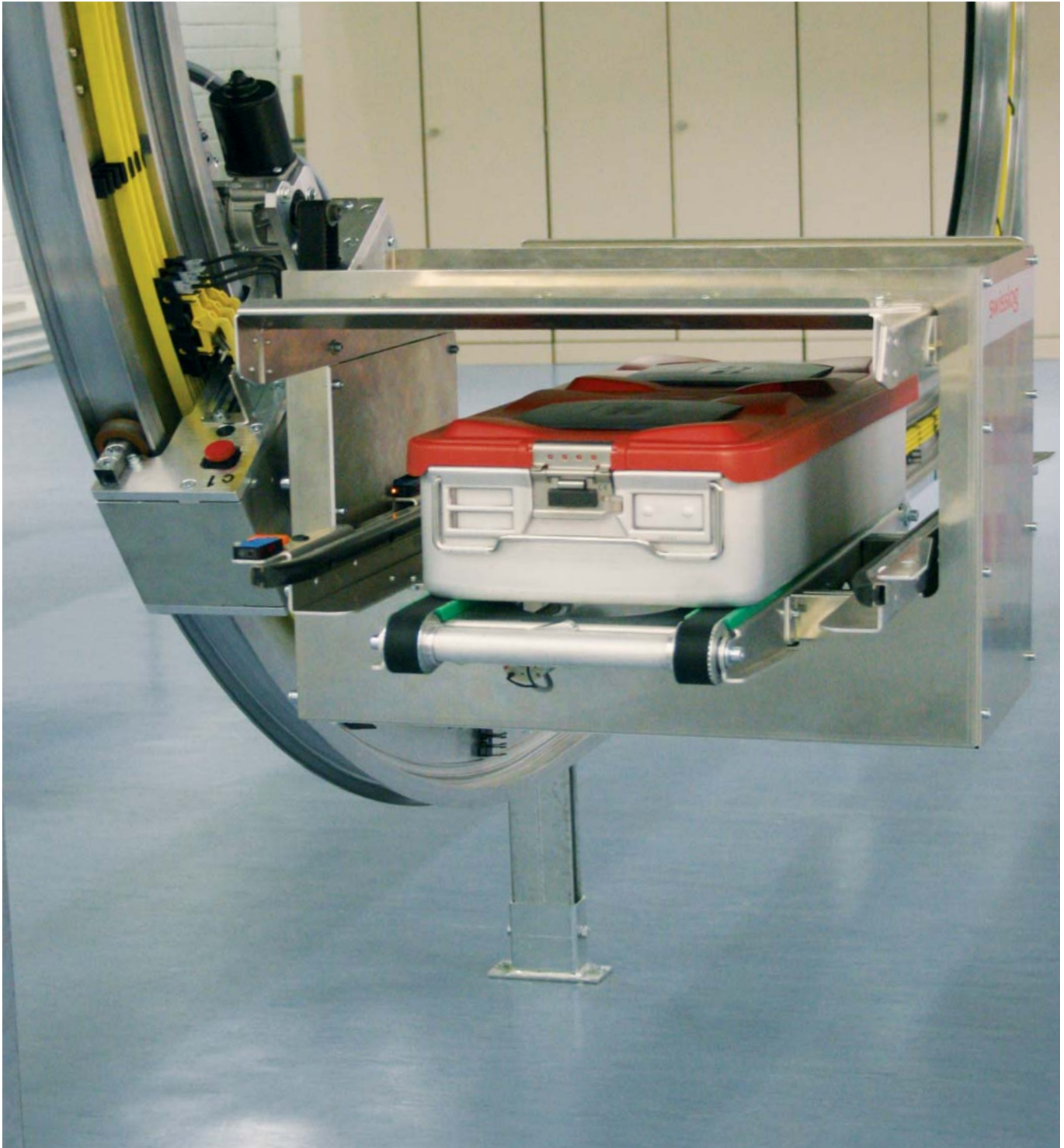
## UNICAR VERMITTELT WISSEN

Moderne Bibliotheken mit rasant steigenden Beständen an Medien aller Art sind auf einen schnellen Umschlag angewiesen. Das UniCar System als eine schnelle Verbindung zwischen einzelnen Stationen wie Magazin oder Lesesaal beschleunigt die Auftragsabwicklung erheblich. Durch den kontinuierlichen Transport stehen zurückgegebene Medien schneller wieder zur Verfügung. Staus und unnötige Lastspitzen durch eine stoßweise Rücklieferung in die Magazine werden vermieden. Die flexibel erweiterbaren Transportkapazitäten garantieren minimale Lieferzeiten und reduzieren die Wartezeiten im Bibliotheksbetrieb erheblich.

## UNICAR, DER MEDIENEXPERTE

Unsere speziell für die Anforderungen von Bibliotheken entwickelten Behälter transportieren neben Büchern und Zeitschriften auch Datenträger wie CDs und DVDs – schonend und sicher. Dank der drehbar aufgehängten Pendelbehälter lagert das Transportgut während der gesamten Fahrt waagrecht – auch bei Vertikalstrecken, Loopingstationen oder hängenden Streckenführungen. Für besonders wertvolle Bücher stehen außerdem verschließbare Behälter bereit. Und für großvolumige Zeitungssammelbände, Atlanten etc. gibt es unsere XL-Transportbehälter. Das Schienensystem kann bei minimalem Platzbedarf flexibel an beliebige Streckenführungen angepasst werden. Auch spezielle Bauvorschriften, wie sie für historische Gebäude gelten, werden berücksichtigt. Bei wachsendem Buchbestand lässt sich das System jederzeit erweitern. Damit Bibliotheken auch bei großen Umschlagsmengen ein Tempel der Ruhe bleiben, haben wir bei der Entwicklung von UniCar konsequent auf einen flüsterleisen Betrieb geachtet. Eine Schnittstelle zu Buchsortieranlagen und Buchrückgabeautomaten rundet das Leistungsspektrum von UniCar für Bibliotheken ab.

## KLINISCH BEWÄHRT: LÖSUNGEN FÜR KRANKENHÄUSER



## UNICAR SICHERT LEBEN

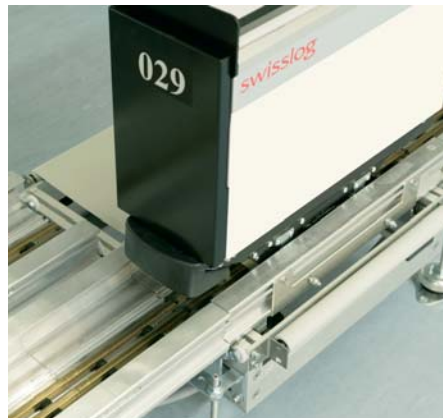
Qualität und Sicherheit für den Patienten sind wichtige Faktoren im Klinikalltag. Zu den typischen Einsatzbereichen von UniCar gehören Krankenhäuser und Kliniken. Hier kommt es neben der Entlastung des Klinikpersonals von Transportaufgaben auf schnelle und zuverlässige Verbindungen zwischen den einzelnen Stationen an. Die 24-stündige Verfügbarkeit des UniCar Systems trägt zur Kostensenkung und Qualitätssicherung des Krankenhausbetriebes bei.

## UNICAR UND MULTICAR STEHEN FÜR SAUBERE LEISTUNG

Auch beim Materialtransport sind Sauberkeit und Hygiene selbstverständlich. Ob für Blut- oder Laborproben, ob für Patientenakten oder Sterilgut, Medikamente oder Röntgenbilder – unsere eigens entwickelten Transportbehälter gewährleisten zusammen mit automatischen UV- und Nassdesinfektionsmaßnahmen einen sicheren und keimfreien Transport. Die hohen Hygieneanforderungen im Krankenhaus werden so in jeder Hinsicht erfüllt. MultiCar transportiert vorkommissionierte Sterilgutboxen mit OP-Bestecken von der Sterilisation zum OP-Bereich. Darüber hinaus eignen sich beide Systeme für eine fachgerechte OP-Entsorgung.



UniCar im Krankenhaus



UniCar Behälter



UniCar mit Laborprobeneinsatz

## REIBUNGSLOSE PRODUKTION: LÖSUNGEN FÜR DIE FERTIGUNGSINDUSTRIE



## UNSERE ANTWORT AUF IHRE ANFORDERUNGEN

Kundenspezifische Lösungen und Wirtschaftlichkeit stehen beim industriellen Einsatz von UniCar und MultiCar im Vordergrund. Die standardisierten Basisfahrwerke lassen sich mit einer Vielzahl von Träger-, Befestigungs- und Behältervarianten den unterschiedlichen Transportaufgaben anpassen.



## MULTICAR FOLGT IHNEN, WO IMMER ES LANG GEHT

Individuelle, auf die jeweilige Produktion zugeschnittene Materialflusskonzepte sichern den wirtschaftlichen Vorsprung in Produktionsbetrieben. Das flexible Schienensystem kann für den Transport von Werkzeugen, Ersatzteilen, Montageplattformen, Kleinteilen, Werkstücken, Fertigungspapieren oder Datenträgern bis hin zu pharmazeutischen Produkten angepasst werden. Ebenso für den Transport fertiger Produkte aus der Produktion in den Versand.

Auch bei Änderungen der Produktionsverfahren begleitet Sie Ihr Swisslog-Telegift System nahtlos. Denn die Flexibilität des Systems erlaubt jederzeit eine einfache Anpassung an neue Prozesse.

## LÖSUNGEN FÜR DIE FERTIGUNGSINDUSTRIE



### UNICAR HÄLT IHRE TERMINE

Produktionsabläufe in der grafischen Industrie erfordern Schnelligkeit und einen hohen Automatisierungsgrad. UniCar unterstützt als komplexes Fördersystem die Logistik großer Druckhäuser und sorgt für den schnellen Transfer von der Belichtung der Druckplatten bis zur Druckmaschine.



### UNICAR SCHONT IHRE GÜTER

Auch beim Transport hochsensibler Industriegüter hat sich UniCar vielfach bewährt. Beispielsweise lassen sich zerbrechliche Siliziumröhren mit einer Länge von mehreren Metern hängend und platz sparend im Deckenbereich transportieren. Dies sichert nicht nur einen schonenden Transport, sondern bietet zudem mehr Raum für weitere Produktionsflächen sowie eine Reduzierung des Personaleinsatzes im Bereich des Warenkreislaufes.



## MULTICAR WEISS, WANN ES ZEIT IST

„Just in time“ ist Standard in der Fertigungsindustrie. Ohne genau getaktete Materialfluss-Systeme sind zeit- und prozess-optimierte Supply Chains nicht denkbar. Im Industriebereich sorgt MultiCar für die pünktliche Zuführung aller Materialien und unterstützt damit das präzise Ineinandergreifen der Produktionsabläufe. Dies garantiert nicht nur kürzere Produktionszeiten, sondern erlaubt auch eine Verminderung der Lagerhaltungskosten.

Durch horizontalen und vertikalen Transport mit identischen Bauteilen bietet MultiCar eine einmalige Flexibilität.



## MULTICAR STEHT NIE IM WEG

Da MultiCar ein flurfrees Fördersystem ist, verläuft die Streckenführung meist unter der Decke, so dass wichtige Wege und Produktionsflächen frei bleiben. Die Fahrtrasse kann ohne Probleme auch mehrere Etagen umfassen. Für die nötige Flexibilität sorgt unser bewährtes Baukastensystem mit verschiedenen Weichentypen.

Wie immer gilt auch hier: Ihre Anforderungen bestimmen die Lösung.

Und für eine optimale Sicherheit – etwa durch Brandabschnitte innerhalb der Streckenführung – sind automatisierte Feuer-schutzabschlüsse verfügbar.

## MEHR RAUM UND UMSATZ: LÖSUNGEN FÜR DEN HANDEL



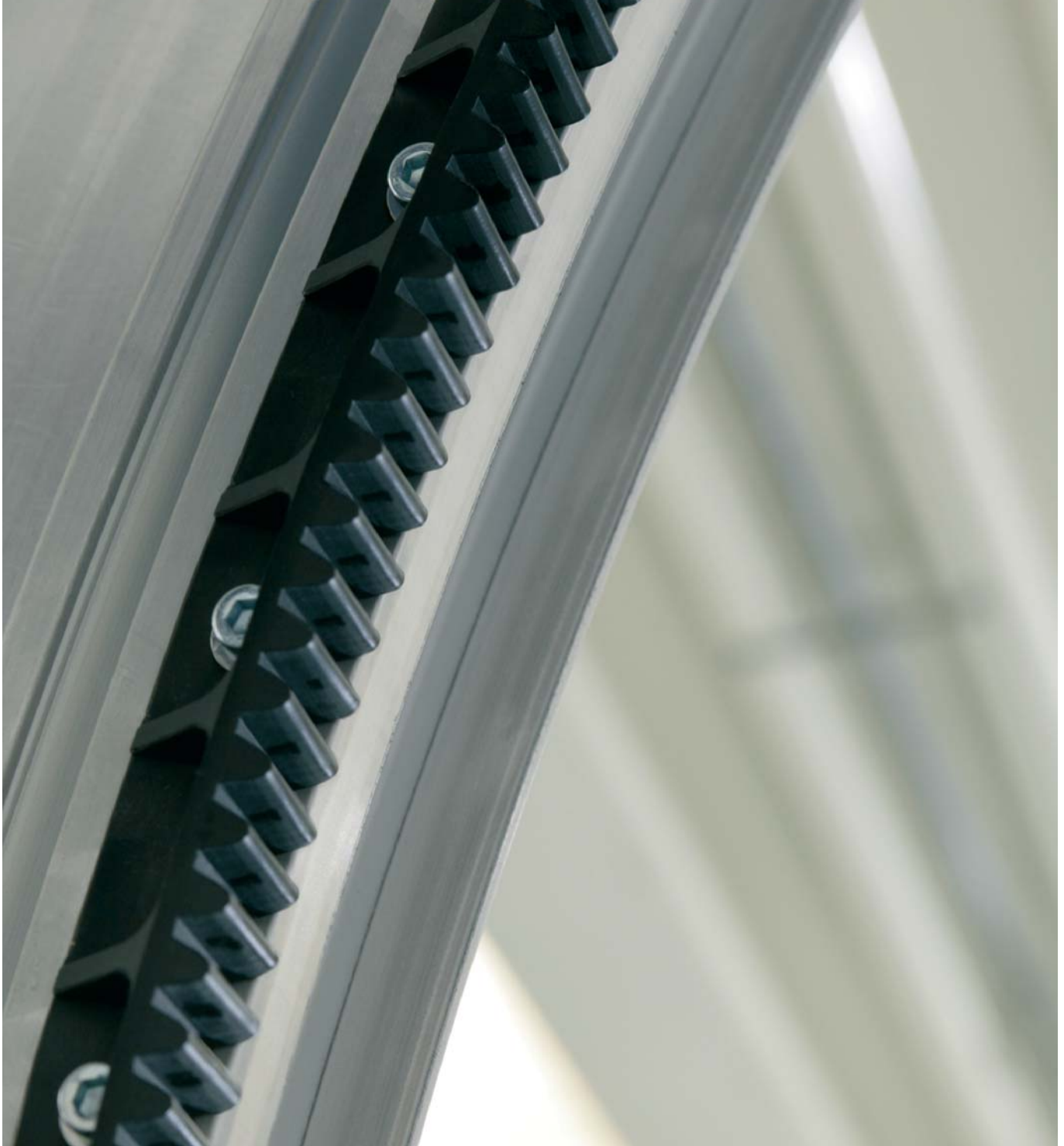
## SWISSLOG-TELELIFT SYSTEME SCHAFFEN PLATZ, WENN ES ENG WIRD

Freie Fläche ist eine kritische Größe im Handel. Gerade an lukrativen Standorten ist sie nur begrenzt verfügbar und meist mit hohen Kosten verbunden. Statt in die Breite zu gehen, heißt es dann, vertikal zu denken. Die Grundlage dafür sind Förder-systeme, die mehrere Räume auf unterschiedlichen Etagen zu einer funktionierenden Geschäftseinheit verbinden. MultiCar und UniCar setzen hier Maßstäbe. Die zu befördernden Güter werden Platz und Zeit sparend beispielsweise vom Lager zum Versand, vom Ladenlokal in die Werkstatt oder vom Kellergeschoss in ein Obergeschoss transportiert.

Einsatzbereiche sind vor allem Duty-free-Shops an Flughäfen, Schuhhäuser, Apotheken, Flagship-Stores im Einzelhandel und Schnellrestaurants. Zusätzlich können die Systeme auf Wunsch im speziellen Design des Kunden fest und optisch ansprechend in die Ladeneinrichtung integriert werden.



## IHR PARTNER FÜR INHOUSE-LOGISTIKOPTIMIERUNGEN



## WIR BRINGEN BEWEGUNG IN DIE INTRALOGISTIK

Die Telelift GmbH, ein Unternehmen der Swisslog Gruppe, ist eine führende Herstellerin von schienengebundenen Förderanlagen für den betriebsinternen Transport leichter Güter und Dokumente bis 60 kg. Swisslog-Telelift betreut seine Kunden über ein weltweites Netz von Distributoren und Tochtergesellschaften.

Wir bieten komplette Materialfluss-Lösungen – von der Konzeption und Planung über Installation und Implementierung bis hin zum umfassenden Life-Cycle-Support. Dabei sind wir alleine einem Ziel verpflichtet:

**GEMEINSAM MIT UNSEREN KUNDEN DIE JEWEILS OPTIMAL AN IHRE BEDÜRFNISSE ANGEPASSTE FÖRDERLÖSUNG ZU ENTWICKELN UND ZU BETREUEN.**

## MESSEN SIE UNS AN UNSEREN TATEN

Die Realisierung eines Logistikprojekts ist ein komplexer Prozess. Sowohl das Projekt- als auch das Qualitätsmanagement müssen fest im beauftragten Unternehmen verankert sein und von den Mitarbeitern auf allen Ebenen mitgetragen werden.

Wir bei Swisslog-Telelift sind stolz auf unsere Projektmanager, die exzellente Managementkompetenz mit einem fundierten fachlichen Hintergrund verbinden – sei es in der Mechanik, in der Projektierung, in der Steuerungstechnik oder in der Software-Entwicklung. Die Ergebnisse sind eine effizientere Kommunikation mit dem Kunden, eine direktere Umsetzung seiner Wünsche und kürzere Zeit bis zur schlüsselfertigen Projektübergabe. Nachweisbar. Swisslog-Telelift ist zertifiziert nach ISO 9001:2000. Für uns ist dies die Bestätigung unserer klar definierten und strukturierten Prozesse. Und für unsere Kunden das sichere Gefühl, in guten Händen zu sein.

### UNSER SERVICE FÜR IHREN ERFOLG

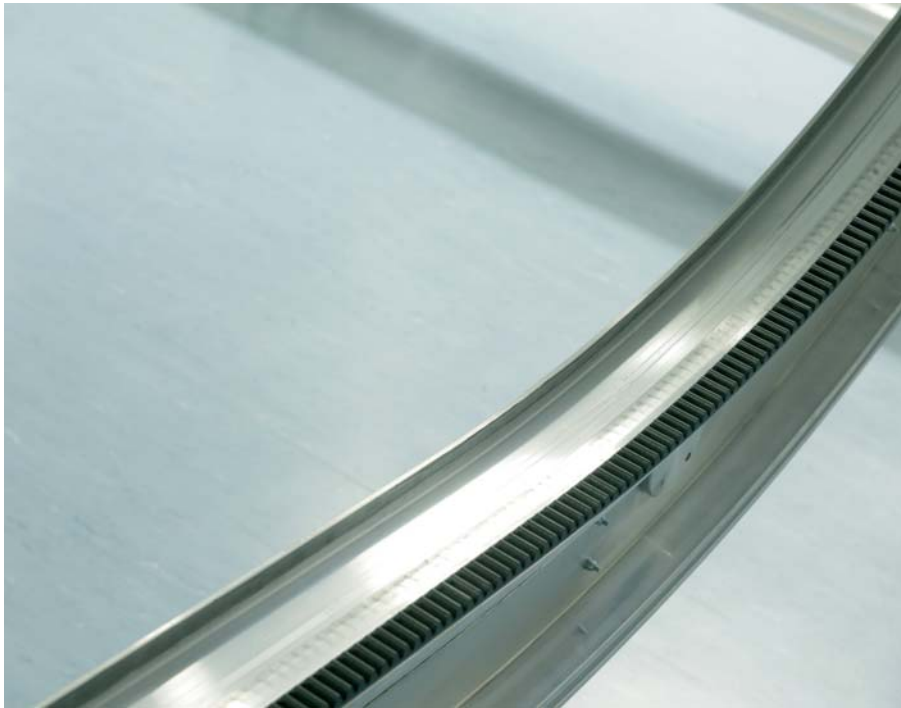
NUTZEN SIE UNSEREN SERVICE UND SCHÖPFEN SIE IHRE RESSOURCEN GANZ AUS. ZUM BEISPIEL DURCH:

- > Umfassende, individuell zugeschnittene Leistungspakete
- > Erstklassiges Fachpersonal, bei dem jeder Handgriff sitzt
- > Unsere Innovationskraft für neueste technische Entwicklungen
- > Außergewöhnliche und dennoch kostengünstige Leistungen

### UNSER SUPPORT FÜR IHREN WETTBEWERBSVORSPRUNG

PROFITIEREN SIE VON UNSEREM KNOW-HOW UND SICHERN SIE SICH ENTSCHEIDENDE ORGANISATORISCHE UND WIRTSCHAFTLICHE VORTEILE:

- > Kurze Zugriffszeiten auf Fachpersonal und Ersatzteil-Service durch ein engmaschiges, regionales Servicenetz
- > Langlebigkeit der Systeme durch Werterhaltung und Modernisierung
- > Hohe Verfügbarkeit der Fördersysteme



Swisslog-Televift GmbH  
Siemensstrasse 1  
82178 Puchheim  
Deutschland

fon: +49 89 800 01-0  
fax: +49 89 800 01-111

[www.swisslog.com](http://www.swisslog.com)

**swisslog** TELELIFT