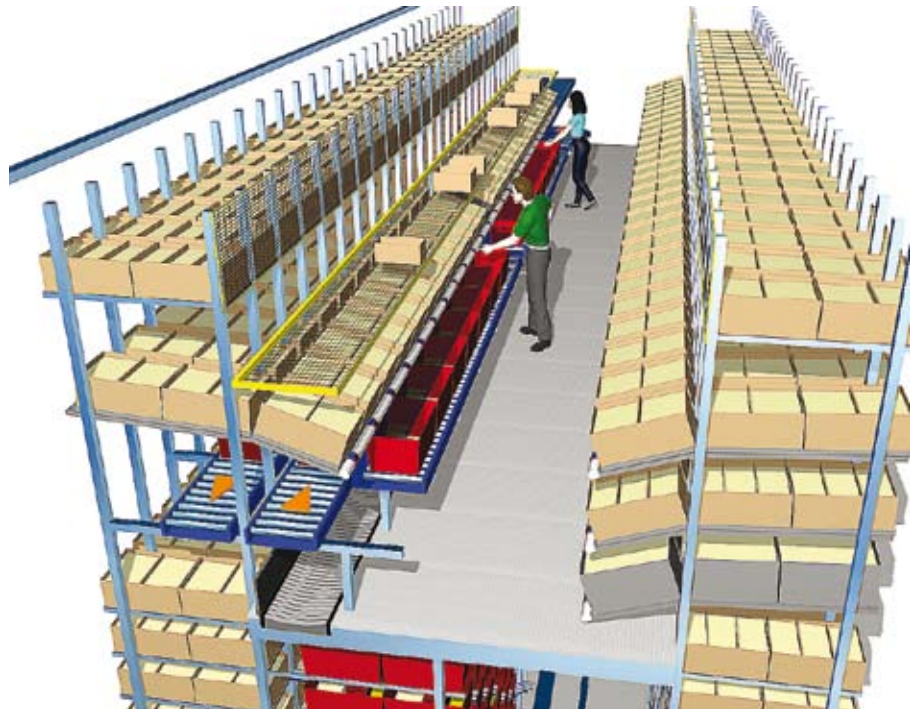


ZoneRunner



Der ZoneRunner ist eine halbautomatisierte Behälterkommissionierlösung, die in der Regel im Lebensmittel- und Einzelhandel zum Einsatz kommt.

Die ZoneRunner Lösung ist ein Mann-zur-Ware-Konzept, mit welchem mehrere tausend Produkte auf statischen oder dynamischen Plätzen bereitgestellt werden können.

Die ZoneRunner-Lösung von Swisslog besteht aus vier Modulen:

1. Modul Auftragsstart
2. Modul Integrierte Reserve & Kommissionierung
3. Modul Verpackung
4. Modul Auftragskomplettierung

Die verschiedenen Artikel kommen in Behälter oder Kartons an. Die Nachschubfunktion erfolgt entweder manuell oder automatisiert mit dem Kleinteile-Regalbediengerät Tornado. Die Kommissionierung erfolgt ergonomisch aus Kommissionierplätzen auf mehreren Ebenen. Mit dieser Lösung können zahlreiche Aufträge gleichzeitig abgewickelt werden. Sobald die Kommissionierbehälter alle Produkte enthalten, werden die Behälter entweder zu Verpackungsstationen oder direkt zu einer Sortieranlage geführt.

Ein Sequenzer sorgt für eine exakte Auftrags-Behälterreihenfolge. Somit können die Behälter in der richtigen Reihenfolge manuell oder automatisch auf eine Transporteinheit gestapelt werden können.

NUTZEN

Der ZoneRunner bietet im Vergleich zu manuellen Lösungen folgende Vorteile:

- > Hohe Kommissionierleistung durch kurze Gehwege und ergonomische Kommissionierstationen
- > Geringerer Platzbedarf im Gebäude durch Kommissionierung auf mehreren Ebenen
- > Reduzierter Personalaufwand dank automatisiertem Transportsystem und Miniload-Systemen für das Einlagern und den Nachschub
- > Grosse Flexibilität bei Änderungen in der Nachfrage
- > Hohe Kommissioniergenauigkeit mit "Pick by Light" oder "Voice Pick" Systemen

ZoneRunner - Fakten

	Typische Daten	Einheit
Artikel-Bereiche	1 000 - 50 000	Artikel
Auftragszeilen	1 000 - 10 000	Auftragszeilen/Tag
Pufferlager für	Behälter, Kartons verschiedener Grössen	



MODUL 1 AUFTRAGSSTART

- a) Auftragsstart für Kartons
 - > Automatisierter Kartonaufrichter
 - > Verschiedene Grössen
 - > Ca. 600 Behälter/Stunde/Maschine
- b) Auftragsstart mit Behälter
 - > Leerbehälterpuffer



MODUL 2 INTEGRIERTE RESERVE & KOMMISSIONIERUNG

- > 700 Kommissionierkanäle
- > 5 Kommissionierzonen
- > Puffer für 21 160 Behälter
- > 2 Tornado Kleinteile-Regalbediengeräte (Nachschub)



MODUL 3 VERPACKUNG

- > Terminal / Drucker
- > Wägezelle
- > Verpackungsmaterial
(verschiedene Optionen)



MODUL 4 AUFTRAGSKOMPLETTIERUNG

- a) Direkte Rutsche: Für Paketlieferservice einsatzbereit
(Container- oder Sattelanhängerladung)
- b) Sortierrutsche: Für Kunden einsatzbereit
(Paletten oder Rollcontainer)

Swisslog-Kunden wie Actebis in Deutschland, Dahls und Stadium in Schweden, Forlagscentralen in Norwegen und Haiyan in China haben sich für den ZoneRunner als ihre bevorzugte Lösung entschieden.